

Schicke 2,5 Zi. Wohnung, ruhige Lage in schöner Umgebung in der Oberstadt von Glauchau

Zimmer:	2,5 Zimmer
Etage:	EG links
Wohnfläche:	66,29 m ²
Kaltmiete:	350 €
Nebenkosten:	155 €
Garage/Stellpl.	
Warmmiete:	505 €
Kaution:	700 €
Ort:	Glauchau,
Strasse:	Scheffelstraße



Lage:

Die Wohnung befindet sich in schöner und ruhiger Wohngegend, ca. 15 min vom Zentrum entfernt in der Oberstadt von Glauchau.

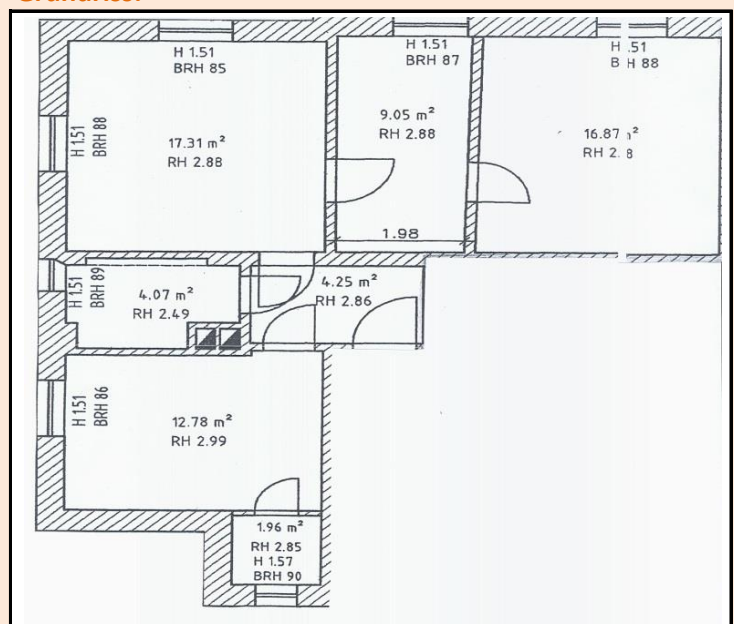
Objektbeschreibung:

Das im Villenstil errichtete Haus wurde 1995 grundhaft renoviert. Das Haus - umgeben von grünen Hecken, Rasen und Garten. Parkmöglichkeiten gibt es an der ruhigen Nebenstrasse vorm Haus. Gartennutzung möglich. Die Wohnung ist vom Fachmann neu gemalt.

Objektdaten:

Wohnfläche:	66,29 m ²
Wohnzimmer:	1
Bodenbelag:	PVC Laminat
Schlafzimmer:	1
Bodenbelag:	PVC Laminat
Küche	1
Bodenbelag:	Fliesen
Badezimmer:	1
Dusche:	
Wanne:	1
Balkon:	
Garten:	ja
Gartenbenutzung:	ja
Garage	
Stellplatz	
Carport:	
Wäscheplatz:	ja
Waschraum:	ja
Trockenraum:	ja
Heizungsart:	Zentralheizung
Befeuerungsart:	Erdgas
enEV:	V, Gas, 1936, 210,0

Grundriss:



Objekt Nr. 10000129

Anprechpartner: Herr Schwabe

Tel.: 03763/ 15158; Fax: 03763/ 15159

Mobil: 0176 21707975

Agricolastraße 3, 08371 Glauchau



Detailansichten



helles sonniges
Wohnzimmer



Küche mit Fliesenboden
und Abstellraum



Kinderzimmer, Schlafzimmer nebeneinander



Bad mit Wanne, Fenster und WC



helles freundliches Treppenhaus

