

Wohnen im Park des Villenviertels von Glauchau renov. 2 Raumwohnung mit herrlichem Eckbalkon

Zimmer:	2 Zimmer
Etage:	DG links
Wohnfläche:	51,31 m²
Kaltmiete:	310 €
Nebenkosten:	120 €
Garage/Stellpl.	inkl.
Warmmiete:	430 €
Kautiön:	620 €
Ort:	Glauchau, Villenviertel
Strasse:	Plantagenstraße



Lage:

Die sehr gepflegte hochwertig Wohnanlage befindet sich Villenviertel zu Glauchau, 10 min vom Zentrum entfernt. Sehr ruhige Lage, da eingebettet in einem Park von 100 - jährigen Platanen und Rhododendren.

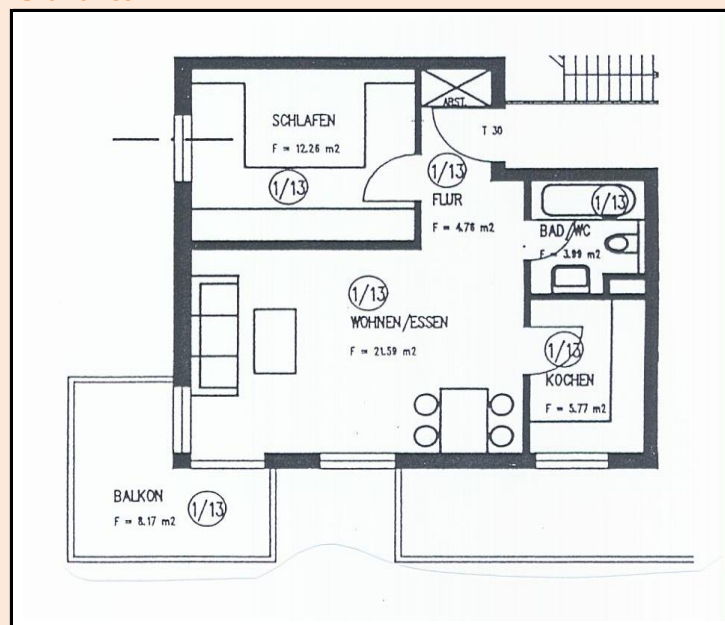
Objektbeschreibung:

Die Anlage wurde 1994 im modernen Stadt villenstil, entsprechend des denkmalgeschützten Villenviertels erbaut. Das elegante Ambiente wird schon durch das mit Teppichboden ausgekleidete Treppenhaus deutlich.

Objekt Daten:

Wohnfläche:	51,31 m ²
Wohnzimmer:	1
Bodenbelag:	Neues Laminat
Schlafzimmer:	1
Bodenbelag:	Neues Laminat
Küche	1
Bodenbelag:	Fliesen
Badezimmer:	1
Dusche:	
Wanne:	1
Balkon:	ja
Garten:	Park
Gartenbenutzung:	ja
Garage	Tiefgarage
Stellplatz	
Carport:	
Wäscheplatz:	
Waschraum:	ja
Trockenraum:	ja
Heizungsart:	Zentralheizung
EnEV:	V, Gas, 1996, 120
Heizkosten in Nebenkosten enthalten:	ja

Grundriss:



Objekt Nr. 1000096

Anrechnerpartner: Herr Schwabe

Tel.: 03763/ 15158; Fax: 03763/ 15159

Mobil: 0157 72 77 8850

Agricolastraße 3, 08371 Glauchau



Detailansichten



Seitenansicht



Küche



Wohnbereich mit Balkon



