

Schicke 2 Zi. Wohnung, ruhige Lage in schöner Umgebung in der Oberstadt von Glauchau

Zimmer:	2 Zimmer
Etage:	DG rechts
Wohnfläche:	36,41 m ²
Kaltmiete:	150 €
Nebenkosten:	110 €
Garage/Stellpl.	
Warmmiete:	260 €
Kaution:	300 €
Ort:	Glauchau,
Strasse:	Scheffelstraße



Lage:

Die Wohnung befindet sich in schöner und ruhiger Wohngegend, ca. 15 min vom Zentrum entfernt in der Oberstadt von Glauchau.

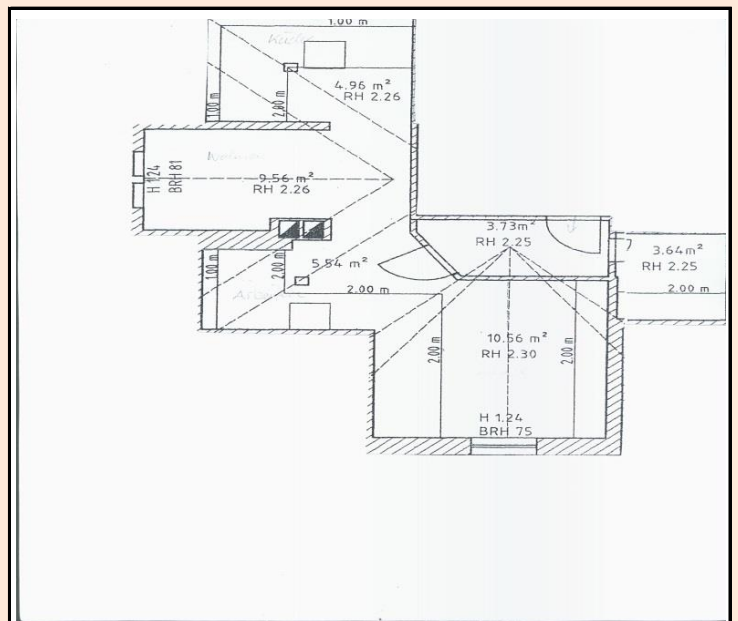
Objektbeschreibung:

Das im Villenstil errichtete Haus wurde 1995 grundhaft renoviert. Das Haus - umgeben von grünen Hecken, Rasen und Garten. Parkmöglichkeiten gibt es an der ruhigen Nebenstrasse vorm Haus.

Objektdaten:

Wohnfläche:	36,41 m ²
Wohnzimmer:	1
Bodenbelag:	Laminat
Schlafzimmer:	1
Bodenbelag:	Laminat
Küche	offen
Bodenbelag:	Laminat
Badezimmer:	1
Dusche:	1
Wanne:	
Balkon:	
Garten:	ja
Gartenbenutzung:	ja
Garage	
Stellplatz	
Carport:	
Wäscheplatz:	ja
Waschraum:	nein
Trockenraum:	ja
Heizungsart:	Zentralheizung
Befeuerungsart:	Erdgas
EnEV:	V, Gas, 1936, 210,0

Grundriss:



Objekt Nr. 10000136

Anprechpartner: Herr Schwabe

Tel.: 03763/ 15158; Fax: 03763/ 15159

Mobil: 0176 21707975

Agricolastraße 3, 08371 Glauchau



Detailansichten



Seitenansicht

