

Große 4 - Raum Maisonette mit riesigem Balkon

Wohnen im grünen Gürtel von Glauchau

Zimmer:	4 Zimmer
Etage:	EG/ OG Maisonette
Wohnfläche:	136,20 m ²
Kaltmiete:	750 €
Nebenkosten:	350 €
Stellplatz	25 €, zweiter möglich
Warmmiete:	1.100 €
Kaution:	1.500 €
Ort:	Glauchau
Strasse:	Talgasse 9



Lage:

Die Wohnanlage befindet sich in Wernsdorf ca. 3 Autominuten von Glauchau entfernt. Schöne Wohnungen und eine ruhige Lage in einer grünen Oase und trotzdem kurze Wege zur Autobahn und zur Stadt. Eine Wohnung mit schönem Balkon und Gartennutzung.

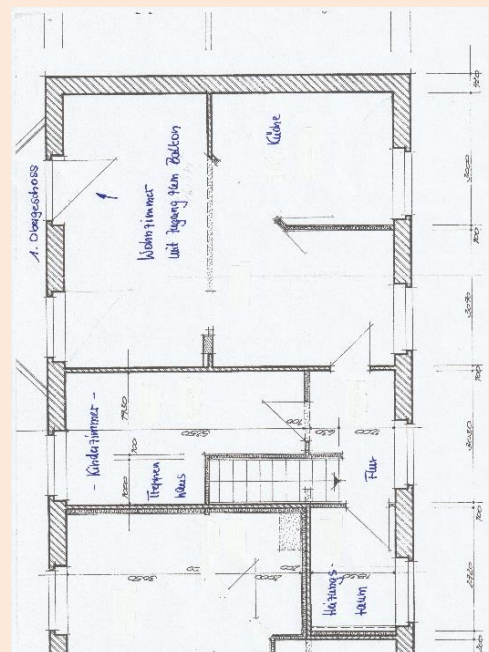
Objektbeschreibung:

Die Wohnung wurde malermässig instandgesetzt, Die Laminatböden wurden aktuell im Jahr 2024 erneuert. In der Wohnung befindet sich eine separate Heizungsanlage nur für diese Haushälfte. Das Haus erhält im Moment einen Vollwärmeschutz/ Fassade von außen.

Objektdaten:

Wohnfläche:	136,20 m ²
Wohnzimmer:	1
Bodenbelag:	Laminatböden
Schlafzimmer:	1
Bodenbelag:	Laminatböden
Küche	1
Bodenbelag:	Fliesen
Badezimmer:	
Dusche:	1 mit Fenster
Wanne:	1 mit Fenster
Balkon:	riesige Terrasse
Garten:	
Gartenbenutzung:	Ja, seitlich am Haus
Garage	
Stellplatz	1 weiterer möglich
Carport:	
Wäscheplatz:	ja
Waschraum:	
Trockenraum:	
Heizungsart:	Zentralheizung
EnEV:	V, Gas, 2001, 178 kwh
Heizkosten in Nebenkosten enthalten:	ja

Grundriss:



Obergeschoss

Objekt Nr. 100199

Anrechnerpartner: Herr Schwabe

Tel.: 03763/ 15158; **Fax:** 03763/ 15159

Mobil: 0157 72 77 8850

Agricolastraße 3, 08371 Glauchau



Detailansichten



großes Wohnzimmer neuse Laminat



Helle Küche neben WZ gefliest



seh



Kinderzimmer neues Laminat

Flur von Treppe zum Wohnzimmer



modernes Bad mit Wanne
Dusche und Fenster
im UG



Schlafzimmer
Kinderzimmer
im UG



10:28 Talgasse 9, 083... 4G 92%

← Du gerade eben ☆ → ⋮

Wohnung links, Terrasse links sichtbar

